

Atlas des SIH 2015

Les dépenses consacrées au SIH par les établissements (données 2013)

- **Données recueillies à partir de l'enquête SIH 2013**

- ✓ Enquête SIH diligentée depuis 2009 auprès des établissements de santé antérieurement sous dotation globale

- ✓ Objectifs :

- Mesurer dans le temps la mobilisation effective des ressources du système hospitalier sur une fonction critique pour sa modernisation ;
- Faciliter l'analyse de l'impact sur l'exploitation des investissements en SI ;
- Fournir des éléments d'évaluation afin d'orienter les politiques publiques en matière de SIH.

- ✓ 1 040 établissements répondants à l'enquête SIH 2013

- soit 70,2% des 1 482 établissements enquêtés
- soit > 80% des produits globaux des établissements répondants au compte financier 2013

- ✓ Analyse distinguant :

- Les **charges** et **produits** d'exploitation, au sens du compte de résultat ;
- Les **emplois** et les **ressources**, au sens du tableau de financement (hors CAF).

Atlas des SIH 2015

Les dépenses consacrées au SIH par les établissements (données 2013)

• Évolutions entre 2012 et 2013 : synthèse

✓ Globalement, les indicateurs analysés présentent des valeurs **stables ou en légère augmentation** entre 2012 et 2013.

- **Part des dépenses SIH** quasiment stable (+0,01 point)
- **Part des charges d'exploitation SIH** en très légère augmentation (+0,02 point)
- **Part des emplois SIH** en faible augmentation (+0,7 point)
- **Part des ETP SIH** stable
- **Part des rémunérations SIH** en légère augmentation (+0,07 point)

Indicateurs	Nombre d'établissements à champ constant 2012-2013	2012 (%)	2013 (%)	Évolution 2012-2013 (Points)
Parts des dépenses (SIH/Total)	744	1,96%	1,97%	0,01
Parts des charges d'exploitation (SIH/Total)	861	1,60%	1,63%	0,02
Parts des emplois (SIH/Total)	723	4,59%	5,32%	0,73
Parts des ETP (SIH/Total)	559	0,73%	0,72%	0,00
Parts des rémunérations (SIH/Total)	559	0,76%	0,83%	0,07

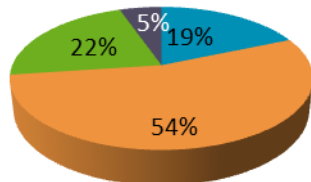
Atlas des SIH 2015

Les dépenses consacrées au SIH par les établissements (données 2013)

• Focus 2013 : Dépenses SIH totales

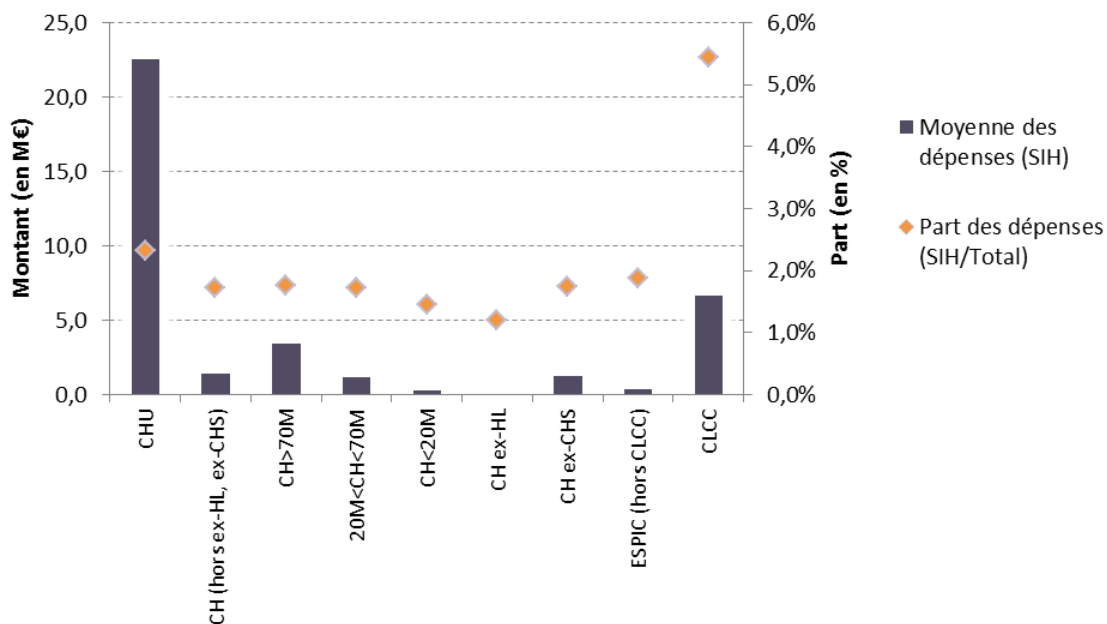
- Les dépenses SIH totales 2013 sont de **1 539,5 millions d'euros**, soit **2,0%** des dépenses totales (972 établissements)
- Les dépenses SIH totales 2012 étaient de 1 411,0 millions d'euros, soit 1,9% des dépenses totales (916 établissements)

Répartition du nombre d'établissements selon la part des dépenses consacrées aux SIH



- < à 1%
- [1%;2%[
- [2%;3%[
- ≥ à 3%

Moyenne des dépenses SIH par catégorie d'établissements



Atlas des SIH 2015

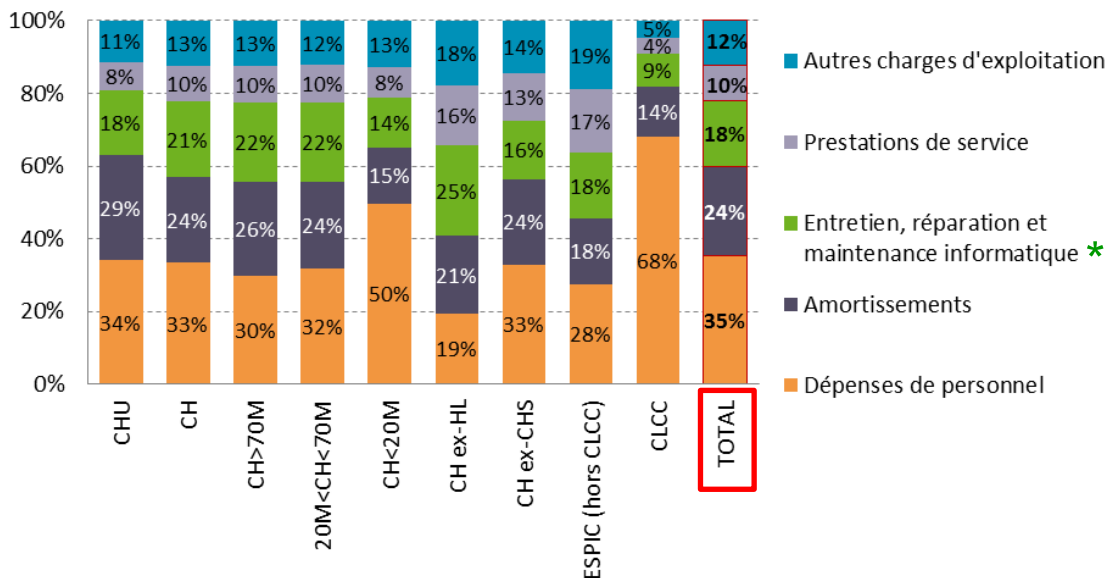
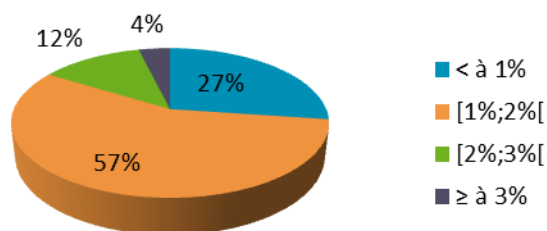
Les dépenses consacrées au SIH par les établissements (données 2013)

• Focus 2013 : Charges d'exploitation SIH

- Les charges d'exploitation SIH 2013 sont de **1 189,3 millions d'euros**, soit **1,7%** des charges totales (1 023 établissements)
- Les charges d'exploitation SIH 2012 étaient de 1 052,0 millions d'euros, soit 1,6% des charges totales (963 établissements)

Répartition des charges d'exploitation SIH selon la nature

Répartition des établissements selon la part des charges d'exploitation consacrées aux SIH



* Progiciels (54%), logiciels (24%), serveurs/gros ordinateurs/stockage (8%), équipements réseaux (8%), postes de travail (7%)

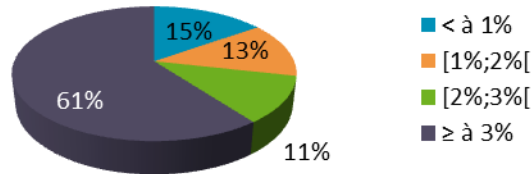
Atlas des SIH 2015

Les dépenses consacrées au SIH par les établissements (données 2013)

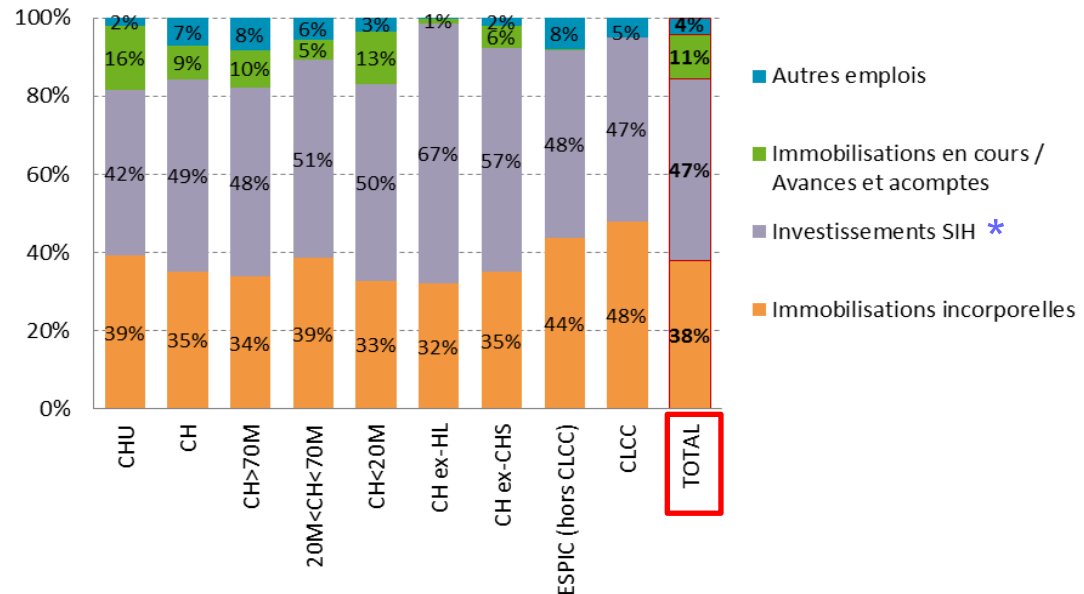
• Focus 2013 : Emplois SIH

- Les emplois SIH 2013 sont de **384,2 millions d'euros**, soit **5,3%** des emplois totaux (973 établissements)
- Les emplois SIH 2012 étaient de 394,3 millions d'euros, soit 4,5% des emplois totaux (916 établissements)

Répartition des établissements selon la part des emplois consacrés aux SIH



Répartition des emplois SIH selon la nature



* Postes de travail (42%), serveurs, gros ordinateurs, stockage (32%), infrastructure et équipements réseaux (26%)

Atlas des SIH 2015

Les dépenses consacrées au SIH par les établissements (données 2013)

• Focus 2013 : Ressources humaines SIH

ETP SIH 2013

Sur 729 établissements :

- Les effectifs SIH 2013 s'élèvent à **4 872 ETP**, soit **0,7%** des effectifs totaux
- Ils se répartissent ainsi : **98,3%** pour le personnel non médical et **1,7%** pour le personnel médical
 - Au sein du personnel non médical, les ETP SIH représentent **0,8%** du total
 - Au sein du personnel médical, les ETP SIH représentent **0,1%** du total

Rémunération SIH 2013

➤ La rémunération SIH 2013 est de **232,7 millions d'euros**, soit **0,9%** de la rémunération totale (729 établissements)

Elle se répartit ainsi : **97,1%** pour le personnel non médical et **2,9%** pour le personnel médical

La rémunération moyenne par ETP SIH est de **48K euros**.

➤ La rémunération SIH 2012 était de 189,7 millions d'euros, soit 0,8% de la rémunération totale (685 établissements)